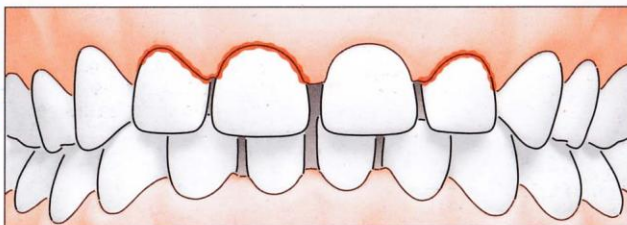


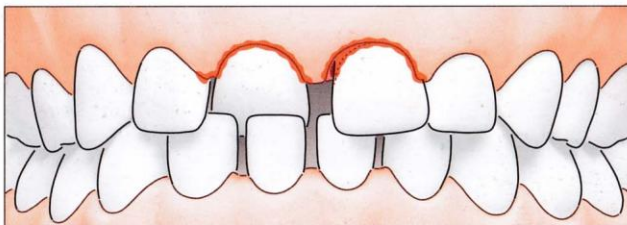
### Abgebrochen

Bei kleineren abgebrochenen Stücken innert Tagen zum Zahnarzt.  
Bei Blutung aus dem Zahn am selben Tag zum Zahnarzt.



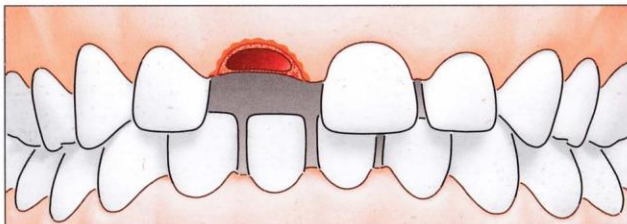
### Gelockert

Behandlung ist nicht dringend.  
Zahnarzt innert Tagen konsultieren.



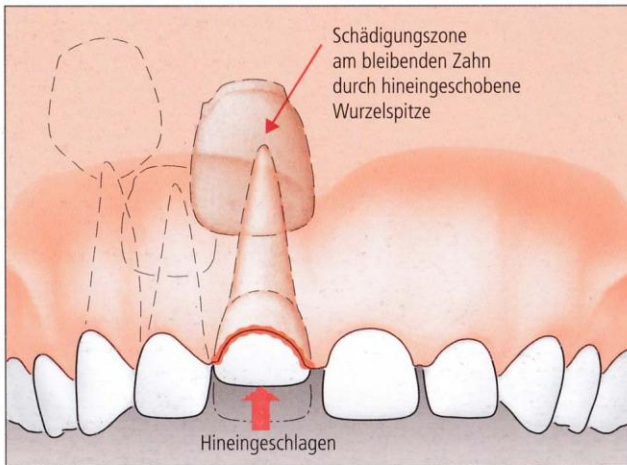
### Vershoben

Möglichst sofort zum Zahnarzt, damit der Zahn allenfalls an seinen richtigen Platz gedrückt werden kann (nur **am selben Tag** möglich!).



### Herausgeschlagen

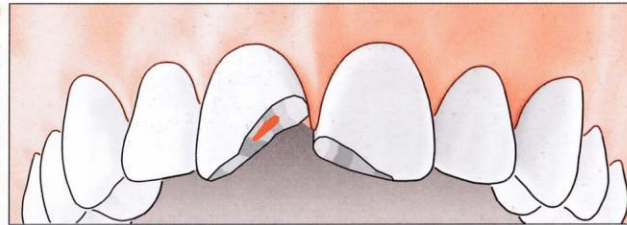
Behandlung ist nicht dringend, da es meist nicht sinnvoll ist, ausgeschlagene Milchzähne wieder einzusetzen (innert Tagen zum Zahnarzt).



### Hineingeschlagen

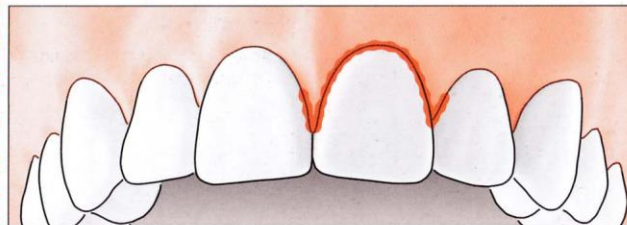
Behandlung ist selten nötig. Auf jeden Fall aber Zahnarzt informieren (Höchstes **Folgeschäden**-Risiko für bleibenden Zahn!).

Milchzahnunfälle können Schäden an noch nicht durchgebrochenen bleibenden Zähnen verursachen! Diese Zahnkeime sind unter bzw. hinter den Milchzähnen angeordnet, und befinden sich in einem verletzbaren Entwicklungsstadium. Einwirkungen können den weiteren normalen Wachstumsverlauf stören und verschiedene Defekte am bleibenden Zahn hinterlassen.



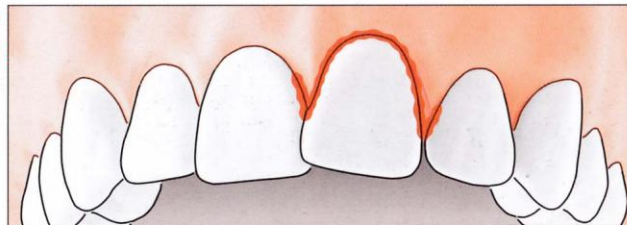
### Abgebrochen

Je mehr abgebrochen, desto dringender ist die Behandlung (**innert Stunden!**).  
Grosse abgebrochenen Stücke mitnehmen! (Diese können evtl. wieder angeklebt werden.)



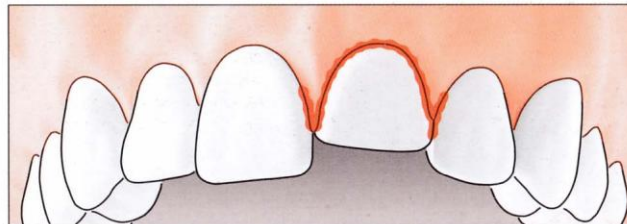
### Gelockert

Behandlung ist dringend. Der Zahn muss eventuell an seinem Platz mit einer Schiene fixiert werden (**innert Stunden!**).



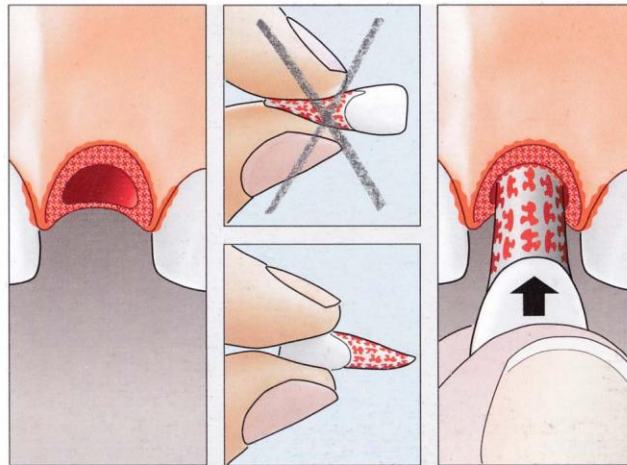
### Vershoben

Behandlung ist dringend. Der Zahn muss an seinen Platz gedrückt und dort mit einer Schiene fixiert werden (**innert Stunden!**).



### Hineingeschlagen

Behandlung ist dringend (**innert Stunden!**). Der Zahn muss an seinen richtigen Platz gebracht werden. Höchste Gefahr für Komplikationen!



### Herausgeschlagen

Wenn möglich sofort wieder einsetzen! Sonst sofortiger Transport zum Zahnarzt!

Zahn **nicht** an der Wurzel anfassen!  
Zahn **nicht** mechanisch reinigen oder desinfizieren!

Bei sichtbarer Verschmutzung kurz unter fließendem Wasser abspülen.

Zum transportieren Zahn **feucht** aufbewahren in:

- Milch
- physiologischer Kochsalzlösung
- Plastiksäcklein mit etwas Speichel

Nicht geeignet:

- reines Wasser
- Desinfektionsmittel wie Alkohol etc.